



Adviesdossier

Document bij lesprogramma Scoren met Beleid

DeNederlandscheBank

EUROSYSTEEM

Adviesdossier Scoren met Beleid

In Scoren met Beleid ben jij voor even economisch adviseur bij De Nederlandsche Bank (DNB). Jouw taak is om een advies te geven aan Olaf Sleijpen, president van DNB. Je voorspelt in 10-20 minuten wat er met de economie gaat gebeuren en of het dan verstandig is om de rente of belasting aan te passen. In dit dossier hou je jouw keuzes bij, zodat je aan het eind weet hoe je het er vanaf gebracht hebt.

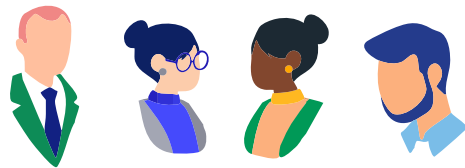
Naam:

Scenario:

Wereldhandel krimpt flink
 Vergrijzing (verschijnt binnenkort)
 Energieprijzen (verschijnt binnenkort)

ANALYSEFASE

Hulp van collega's.
 Wanneer je in Scoren met Beleid de opdracht krijgt om een kruisje te zetten bij 'Hulp van collega's', dan vink je hier de volgende collega aan.



Tijdens de analysefase krijg je acht geldstromen te zien waarvan je moet inschatten wat er gebeurt. Vink aan of je denkt dat de geldstroom in euro's zal toenemen, afnemen of gelijk zal blijven.

<p>Buitenland</p>	<p>Export</p>	<p>Bedrijven</p>	Neemt toe Blijft gelijk Neemt af	<p>Overheid</p>	<p>Overheidsbestedingen</p>	<p>Bedrijven</p>	Neemt toe Blijft gelijk Neemt af
<p>Bedrijven</p>	<p>Import</p>	<p>Buitenland</p>	Neemt toe Blijft gelijk Neemt af	<p>Gezinnen</p>	<p>Besparingen</p>	<p>Banken</p>	Neemt toe Blijft gelijk Neemt af
<p>Banken</p>	<p>Investerings</p>	<p>Bedrijven</p>	Neemt toe Blijft gelijk Neemt af	<p>Bedrijven</p>	<p>Nationaal inkomen</p>	<p>Gezinnen</p>	Neemt toe Blijft gelijk Neemt af
<p>Gezinnen</p>	<p>Consumentenbestedingen</p>	<p>Bedrijven</p>	Neemt toe Blijft gelijk Neemt af	<p>Gezinnen</p>	<p>Belastingen</p>	<p>Overheid</p>	Neemt toe Blijft gelijk Neemt af










Presentatiefase

Aan het einde van de presentatiefase krijg je te zien bij welke munt je een vinkje moet zetten.



Beleidsadvies

Aan het einde van je beleidsadvies word je gevraagd om een letter. Hieronder kun je aflezen welke letter je in moet vullen.

hulp van collega's	 1936	 1968	 1673	 1978	 1912
geen	A	B	C	D	E
 1 collega	B	C	D	E	F
 2 collega's	C	D	E	F	G
 3 collega's	D	E	F	G	H
 4 collega's	E	F	G	H	I

Jouw eindscore:

%